

國立虎尾科技大學 函

地址：63201雲林縣虎尾鎮文化路64號
承辦人：何旻穗
電話：05-6315799
傳真：05-6315198
電子信箱：minsuei.wu@nfu.edu.tw

受文者：國立嘉義大學

發文日期：中華民國111年10月25日
發文字號：虎科大校發字第1112900058號
速別：普通件
密等及解密條件或保密期限：
附件：附件一活動議程表及交通資訊.pdf、附件二活動海報.jpg
(111SD00146_1_25115332331.jpg、111SD00146_2_25115332331.pdf)

主旨：本校辦理「教師校務研究的加值與創新成果分享會」，敬請轉知貴校教師及校務研究相關人員踴躍報名參加，並請惠予公（差）假，請查照。

說明：

- 一、活動時間：111年11月15日（星期二）上午9時至12時30分。
- 二、活動地點：本校行政大樓六樓第一會議室。
- 三、報名方式：本次活動採網路報名（報名網址：<https://forms.gle/iL5Txj2aKXitUBdGA>），自即日起至111年11月9日止；囿於場地名額有限，請盡速報名，以免向隅。
- 四、因本校停車場位置有限，敬請與會人員盡量搭乘大眾運輸工具；本次活動提供高鐵雲林站往返本校之交通接駁（<https://reurl.cc/rRpvLx>），歡迎多加利用。
- 五、本活動提供公務人員終身學習時數3小時，如有此需求者，敬請於報名時填寫相關資訊。

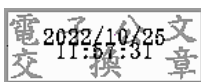


六、本活動敬備午餐，為響應環保，敬請自行攜帶飲水容器。

七、隨函檢附活動議程表及交通資訊1份。活動聯絡人：本校校務發展中心何旻穗小姐（05-6315799；minsuei.wu@nfu.edu.tw）。

正本：公私立大專校院

副本：本校各一二級單位(均含附件)



裝

訂

線



20221115 TUE. 0900A.M.

行政大樓
六樓
6-1
會議室

藉由「教師校務研究的加值與創新成果分享會」之辦理
促進與會人員經驗交流與互動進而精進校務治理
並激發校務研究新思維及創新能量。

教師校務研究 九加值與創新 成果分享會

9:00 來賓報到

9:25 開幕式 國立虎尾科技大學 莊為群副校長致詞

9:30 教師自主研究分享與諮詢

議 題：課程輔助落實大學社會責任成效分析(106學年~110學年)

主講人：吳純慧－資訊管理系教授兼管理學院院長

議 題：106學年-110學年度本校學生英語文能力學習成效與改變

主講人：李怡秀－語言教學中心講師

交流與討論

10:10 中場休息時間

10:40 教師自主研究分享與諮詢

議 題：高教深耕計畫推動人格素養課程銜接與整合對學生人格特質與
共通職能之轉變情形與提升成效

主講人：趙育隆－通識教育中心助理教授

議 題：高教深耕計畫對學生專業實務技術能力之轉變情形與提升成效

主講人：石麗仙－生物科技系副教授

議 題：建置畢業生流向追蹤及回饋精進教學機制之成效分析與改進策略

主講人：郭漢鎧－休閒遊憩系副教授兼任職涯發展中心主任

交流與討論

12:30 賦歸



◀ 報名表單

指導單位/  教育部

主辦單位/  國立虎尾科技大學-校務發展中心

國立虎尾科技大學

「教師校務研究的加值與創新成果分享會」

一、主辦單位：國立虎尾科技大學 校務發展中心

二、活動目的

藉由「教師校務研究的加值與創新成果分享會」之辦理，促進與會人員經驗交流與互動，進而精進校務治理並激發校務研究新思維及創新能量。

三、活動日期：111 年 11 月 15 日（星期二）9:00~12:30

四、活動地點：國立虎尾科技大學 行政大樓六樓 6-1 會議室

五、參與對象：全國各大專校院校務研究專家，及對校務研究有興趣之人員。

六、報名方式：本次活動採網路報名 <https://forms.gle/danens6ocU7HXGWQ6>，自即日起至 111 年 11 月 9 日止；囿於場地名額有限，請盡速報名，以免向隅。



報名 QR code

七、活動議程

時間	場次	內容
9:00~9:25		來賓報到
9:25~9:30	開幕式	國立虎尾科技大學 莊為群副校長致詞
9:30~10:10	教師自主研究分享與諮詢	主講人：吳純慧(資訊管理系教授兼管理學院院長) 議 題：課程輔助落實大學社會責任成效分析(106 學年~110 學年)
		主講人：李怡秀(語言教學中心講師) 議 題：106 學年-110 學年度本校學生英語文能力學習成效與改變
		交流與討論
10:10~10:40		中場休息時間
10:40~12:30	教師自主研究分享與諮詢	主講人：趙育隆(通識教育中心助理教授) 議 題：高教深耕計畫推動人格素養課程銜接與整合對學生人格特質與共通職能之轉變情形與提升成效
		主講人：石麗仙(生物科技系副教授) 議 題：高教深耕計畫對學生專業實務技術能力之轉變情形與提升成效
		主講人：郭漢鎧(休閒遊憩系副教授兼任職涯發展中心主任) 議 題：建置畢業生流向追蹤及回饋精進教學機制之成效分析與改進策略
		交流與討論
12:30~		賦歸

八、注意事項：

- (一)因本校停車場位置有限，敬請與會人員盡量搭乘大眾運輸工具；本次活動提供高鐵雲林站往返本校之交通接駁(<https://reurl.cc/rRpvLx>)，歡迎多加利用。
- (二)本活動將於報名截止後 mail 行前通知函，確認報名成功、高鐵雲林站接駁時間等行前通知訊息，敬請留意查收。
- (三)本活動提供公務人員終身學習時數3小時，如有此需求者，敬請於簽到時填寫相關資訊。
- (四)本活動敬備午餐，為響應環保，敬請自行攜帶飲水容器。

九、聯絡資訊：

何旻穗小姐 (05-6315799 ; minsuei.wu@nfu.edu.tw)

十、活動位置圖



註：因本校停車場位置有限，敬請與會人員盡量搭乘大眾運輸工具。(本校提供高鐵接駁車)

十一、交通資訊

國立虎尾科技大學交通資訊			
火車	斗南火車站：出火車站（前站）轉搭台西客運→至虎尾虎科大學（天橋下）		
	斗六火車站：出火車站（後站）轉搭台西客運→至虎尾虎科大學（天橋下）		
高鐵	高鐵雲林站：出3號出口客運轉運站，轉搭7012虎尾-斗南車次、7120斗六-虎尾車次，至虎科大學下車。 （本校提供高鐵接駁車，報名時請註明及手機號碼）		
自行開車	國道一號	北上	下243雲林系統交流道 > 銜接78線東西向快速公路台西古坑線 往虎尾/土庫方向行駛 > 下虎尾交流道 > 林森路二段（或至中正路）> 右轉文化路，即可到達虎科大學校門口。
		南下	下240斗南交流道往虎尾出口 > 接大業路 > 光復路左轉直行至虎尾市區 > 過圓環左轉林森路二段（或中正路）> 左轉文化路，即可到達虎科大學。
	國道三號	北上	銜接78線東西向快速公路台西古坑線（古坑系統交流道）往『西』（虎尾/土庫）方向行駛 > 下虎尾交流道 > 林森路二段（或至中正路）> 右轉文化路，即可到達虎科大學校門口。
		南下	
客運	台中客運與台西客運聯營	台中—北港線。中途經斗南交流道至虎尾站、虎科大學（天橋下）下車。	
	統聯客運	台北—北港—下崙線。中途經斗南交流道至虎尾統聯總站，虎科大學天橋旁。	
	日統客運	台北—北港線（經三重、林口）。經斗南交流道至虎尾虎科大學天橋下。	

